



LULLY INFO

Février 2016

CANDIDATS A LA MUNICIPALITE (Election du 28 février 2016)

Voici les listes des candidats à la municipalité, 6 candidats à votre choix pour 5 places :

Liste 1	Coucet Raphael – Rondot Eric – Wings Mark – Genton Marc
Liste 2	Birarda Christine
Liste 3	Berclaz Geneviève

Madame Marlise Holzer, syndic et Monsieur Alain Strauss, municipal ont décidé, après de longues années au service de la communauté, de ne pas se représenter. D'ores et déjà, chaleureux merci à eux de leur engagement pour la commune.



DESTRUCTION DES NIDS DE CHENILLES PROCESSIONNAIRES DU PIN

Comme chaque année, à cette période, la Municipalité rappelle que la destruction par ablation et incinération des nids de chenilles processionnaires du pin est **obligatoire** et doit s'effectuer par les propriétaires, locataires, usufruitiers, fermiers ou exploitants dès leur apparition et jusqu'à

fin février au plus tard

C'est pourquoi, nous prions toutes les personnes qui n'auraient pas fait le nécessaire, d'entreprendre tout de suite les démarches idoines. Dans le cas contraire, la Municipalité procédera elle-même aux destructions et cela aux frais des propriétaires.

Ces mesures de lutte s'appliquent aux espèces arborescentes telles que les pins et les cèdres qui se trouvent dans les endroits destinés à l'accueil du public, notamment places publiques, places de jeux, piscines, cours d'écoles ; dans les jardins et les parcs.

Personnes compétentes pour la destruction des nids :

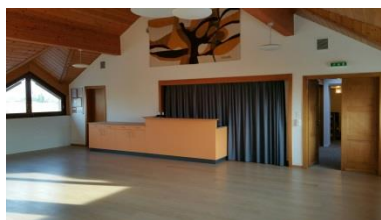
- M. Cédric Gonvers tél. 021/800.53.25
- M. Frédy Rittener tél. 021/800.33.78



A VOS AGENDAS !

- ☑ 28 février 2016 Elections municipales et votations
- ☑ 12 avril 2016 - 18heures à la Grande Salle
Assermentation des nouvelles autorités (Municipalité et conseil général)
pour la législation 2016 – 2021
- ☑ Votations fédérales et cantonales en 2016:
28 février – 20 mars - 5 juin – 25 septembre – 27 novembre
- ☑ Match aux cartes SDL 10 février et 17 mars à la Grande Salle
- ☑ Prochain Conseil général : 20 juin 2016

L'INAUGURATION DE LA GRANDE SALLE du 18 janvier 2016 a connu un grand succès !



Grande Salle

Cuisine



MISE EN GARDE DE LA POLICE

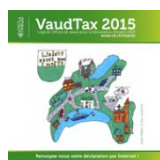
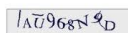
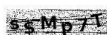
Alerte ! Des escrocs envoient des mails en se faisant passer pour l'Office fédéral de la police.

Les destinataires sont avertis qu'une procédure juridique a été ouverte à leur encontre. Ils sont appelés à se rendre sur un site afin de fournir les informations nécessaires au procès, faute de quoi le tribunal se prononcera sans leur avis.

Sur ce site, les utilisateurs doivent copier un captcha pour télécharger les informations. En réalité, ils téléchargent le malware CryptoLocker.*

Ne cliquez jamais sur des liens en cas d'incertitude – effacez le message – maintenez votre antivirus à jour !

*captcha



IMPÔTS 2015 – la version 2015 est déjà prête !

VaudTax est le logiciel officiel du Canton, pour remplir la déclaration d'impôt. Ce logiciel vous permet une économie de temps et de moyens. En utilisant cet outil vous bénéficiez d'une aide permanente en ligne et d'un accès direct aux formulaires. Vous pouvez aussi récupérer vos données d'année en année.

Téléchargez le directement sur le site du canton : vd.ch ou sur le site de la commune : lully.ch à la page d'accueil.

Lully bouge !

www.offriruntoit.org  **Offrir un toit**
Association humanitaire

Inscriptions
Par courriel aux adresses: kim.gutbrod@offriruntoit.org
michel.moor@offriruntoit.org
Par téléphone: Kim Gutbrod 021/651 34 94

Pour valider votre inscription, merci de verser la somme sur notre compte CCP: CCP: 12-899586-5
Association Offrir un toit Ch. de la Dranse 3 1004 Lausanne
IBAN CH12 0900 0000 1289 9586 5

IMPORTANT
La réservation est valable uniquement après réception de votre versement au plus tard le 10 mars 2016

Salle polyvalente de Tolochenaz

Tolochenaz
Direction Bière

Voiture: 1 minutes de la sortie Morges Ouest au troisième giratoire à droite
Bus: MJC ligne 702 et 726 arrêt La Plantaz

L'association Offrir un toit a le plaisir de vous inviter à son traditionnel **Repas de soutien** qui aura lieu à Tolochenaz.
Samedi 19 mars 2016
Ouverture des portes 18h. Souper à 19h précises

Adulte CHF 60.-
par personne, buffet à discrétion
Enfants jusqu'à 12 ans CHF 30.-
Le nombre de places étant limité, nous vous invitons à réserver votre table avant le 10 mars 2016 en précisant le nombre de participants.

- * Crêpe vietnamienne à la vapeur
- Rouleaux de printemps
- Soupe aux asperges
- Poulet à la citronnelle
- Canard laqué
- * Légumes sautés 5 couleurs
- * Riz sauté aux légumes
- * Curry végétarien
- * Mì can à la citronnelle
- * Poisson salé grillé (khò chien)
- * Riz nature
- Perles de coco
- Dessert surprise "chè ba màù"
- Boule de sésame
- * Plats végétariens



Les Concerts de Lully

Saison 2015 - 2016

DANS NOTRE SALLE COMMUNALE RENOVEE



WILLIAM FIERRO GROUP

Musique latino-américaine

William Fierro, guitare et chant

Oscar Fierro, percussions

Cesare Di Vita, basse

Hoover Zamora, guitare et percussions

Anne-Marie Harpe, flûte, voix et harpe

Samedi 30 janvier 2016 à 20 heures

PANAMA'S JAZZ BAND

Le quintet de jazz qui met de l'ambiance

Léonard Müller, clarinette et saxo

Michel Planchaud, trombone

Jean-Daniel Gisclon, tuba

Xavier Koeb, banjo et guitare

Olivier Clerc, batteur et washboard

Samedi 5 mars 2016 à 20 heures

HECHIZO FLAMENCO GROUP

Soirée flamenco mêlant traditions

anciennes et influences modernes

Quatre musiciens et deux danseuses

pour un spectacle enflammé et envoûtant

Samedi 19 mars 2016 à 20 heures

DEBORAH LEE, pianiste

Magnifique programme intitulé

Jeux d'eau

Œuvres de Liszt, Ravel, Debussy,

Schubert, Chopin, Furrer

Mercredi 27 avril 2016 à 20 heures

Boissons et petite restauration dès 19 heures 15

Prix normal : Fr. 25.-
apprentis et étudiants : Fr. 10.-
Parking à l'entrée du village

Réservation au 021/802.28.87 ou info@concerts-lully.ch
Site internet www.concerts-lully.ch



QUELQUES ANNIVERSAIRES IMPORTANTS EN 2016 :

85 ans Mesdames Claudine Creteigny et Doris Kleiner-Brynnner
Monsieur Jacques Creteigny

95 ans Monsieur Marcel Chaubert



CARNET ROSE – DERNIERES NAISSANCES

Félicitations aux parents !

17.09.2015 Ammann Léa

19.11.2015 Vogel Zack



Toutes nos sympathies à la famille de :

*Madame Germaine Mange, décédée le 27.11.2015 à l'âge de 95 ans
Monsieur Charles-Henri Debély, décédé le 30 janvier 2016 à l'âge de 80 ans*



BOIS DE FEU

Nous groupons les livraisons de bois. Commandez aujourd'hui pour que l'hiver prochain le bois soit prêt pour la cheminée. Le stère à Fr. 125.-.


Délai de commande : 29 février 2016



Nom :

Prénom :

Adresse :

 ou mail :

Commande

Longueur des bûches

(merci d'indiquer ce qui convient)

_____ stère(s) de bois de feu mélangé
25cm 33cm

Date :

Signature